

# Luther.

unyer  
GLOBAL  
ADVISORS

## Logistikimmobilien

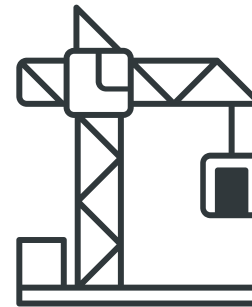
ungebrochene  
Nachfrage nach Lager-  
und Hallenflächen



Umstrukturierungen  
bei den Lieferketten



Angebotsmangel



**Gründe für das  
Wachstum**



steigende  
Baukosten



Corona-  
Nachholeffekte

## Logistikimmobilien: Nachfrage weiterhin ungebrochen

**Projekte rund um die Assetklasse „Logistikimmobilien“ betreffen Fragen aus dem Beratungsfeld des Transaktionsrechts, des gewerblichen Mietrechts, des öffentlichen und privaten Baurechts sowie der Gestaltung von Property-Management-Verträgen, und Grundstücks-Entwicklungen.**

Aktuelle Megatrends auf gesellschaftlicher, politischer, technologischer Ebene haben auf die Logistikbranche - als Querschnittsbranche zwischen den einzelnen Marktteilnehmern untereinander - besonders großen Einfluss. Gleichzeitig stellt der Bereich Logistik einen sehr flexiblen Wirtschaftszweig dar, der sich den Anforderungen an aktuelle wirtschaftliche und politische Erfordernisse schnell anzupassen vermag. Insofern hat sich auch die Rolle der Logistikimmobilien gewandelt – von der reinen Lagerhaltung hin zu Fertigungs- und Distributionsstätten mit hohem Automatisierungsgrad. Für diese Entwicklung von großer Bedeutung ist nicht zuletzt auch der Transformationsprozess des Einzelhandels vom stationären zum Omnichan-

nel-Anbieter. Diese Entwicklungen haben die Nachfrage nach logistischen Dienstleistungen und den damit zusammenhängenden umfassenden Beratungsbedarf nochmal wachsen lassen.

Die hierbei auftretenden Fragestellungen lassen sich heute nur noch ganzheitlich und fachübergreifend beantworten. Unsere branchenerfahrene Praxisgruppe begleitet Sie bei der Vielzahl an Schnittstellen zu den unterschiedlichen Rechtsgebieten in jedem Projektabschnitt mit branchenspezifischer Expertise und maßgeschneidertem Beratungsservice. Wir sind nicht nur eines der führenden Immobilienrechtsteams, sondern auch fester Bestandteil der

Immobiliennetzwerke und verfügen über herausragende Kontakte, die wir gerne mit Ihnen teilen. Wir kennen den Markt der Logistikimmobilien und haben das Gespür für die unterschiedlichen Anforderungen der Mandanten. Mit Kreativität werden bewährte Modelle marktgerecht weiterentwickelt oder auch völlig neue Wege beschritten. Schließlich ist jedes Projekt so einzigartig wie der Mandant, der dahinter steht. Wir führen sämtliche einschlägige Spezialisierungen projektbezogen zusammen und finden auch für Ihr Projekt die richtige Lösung.

Fenster schließen

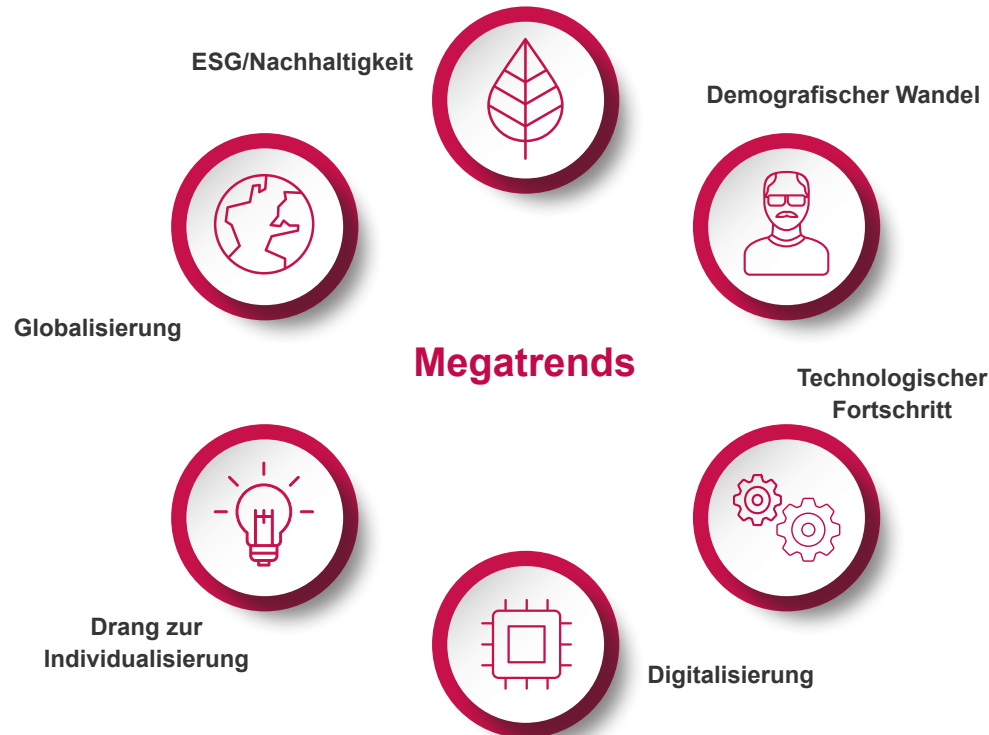
Fenster schließen

## Logistik

Projekte rund um gewerblichen Miet- und Grundstücke

Aktuelle Megatrends technologischer Eber als Querschnittsbranchen. Gleichzeitig stellt der Wirtschaftszweig dar, aktuelle wirtschaftliche anzupassen vermag. Logistikimmobilien gehen hin zu Fertigungs- Automatisierungsgrad

Bedeutung ist nicht zuletzt auch der Transformationsprozess des Einzelhandels vom stationären zum Omni-Channel-



ungsservice. Wir sind nicht nur eines der führenden Immobilienrechtsteams, sondern auch fester Bestandteil der

des Transaktionsrechts, des Property Management Verträgen,

erke und verfügen über herausragende. Gerne mit Ihnen teilen. Wir kennen den Immobilien und haben das Gespür für die Anforderungen der Mandanten. Mit Kreativität Modelle marktgerecht weiterentwickelt. Schließlich ist einzigartig wie der Mandant, der dahinter sämtliche einschlägige Spezialisierungen zusammen und finden auch für Ihr Projekt g.



# Luther.



## Unsere Leistungen:

Mit derzeit über mehreren hundert Logistikimmobilien in der laufenden Beratung sowie unterschiedlichsten erfolgreich abgeschlossenen Developments und Transaktionen kennen wir die besonderen verschiedenartigen Anforderungen und Bedürfnisse im Bereich der Beratung und Betreuung von Logistikimmobilien als Assetklasse aus jeder Perspektive und sind deshalb Ihr zuverlässiger Partner.

Unser spezialisiertes rechtliches und wirtschaftliches Know-how im Umgang mit Projekten rund um Logistikimmobilien aller Art baut auf Beratungserfahrung der letzten 20 Jahre.

Ob klassische Lager-, Distributions- und Umschlagimmobilien oder Sondertypen, Mischformen und hybride Nutzungen: Wir unterstützen Sie dabei, auf aktuelle und künftige Entwicklungen des Marktes im Bereich Logistikimmobilien kurzfristig und zielgerichtet zu reagieren. Damit würden Sie die Entwicklungsmöglichkeit der Assetklasse Logistikimmobilien voll ausschöpfen, um sich gegenüber anderen Marktteilnehmern durchzusetzen.

Machen Sie mit uns an Ihrer Seite die Logistikimmobilie zu Ihrer stärksten Assetklasse.

Immobilien-  
transaktionen



[mehr](#)

Asset  
Management



[mehr](#)

Privates Baurecht



[mehr](#)

Öffentliches  
Baurecht



[mehr](#)

Fenster schließen

## Immobilientransaktionen

Wir beraten unsere Mandanten im gesamten Lebenszyklus einer Logistikimmobilie und zwar vom Ankauf nebst Finanzierung bis hin zum Verkauf. Damit legen wir mit Ihnen zusammen den Grundstein eines langfristigen Investments. Durch unsere langjährige Erfahrung und Begleitung unzähliger Transaktionen ganzer Logistikportfolios kennen wir die Besonderheiten und Risiken beim Erwerb und der Veräußerung von Logistikimmobilien und stehen Ihnen in jeder Transaktionsphase mit optimalen Gestaltungsoptionen zur Seite.

### Unsere Leistungen umfassen unter anderem:

- An- und Verkauf von Einzelimmobilien und Immobilienportfolien
- Strukturierung von Transaktionen (Asset-Deal oder Share-Deal, ggfs. mit steuerrechtlicher Optimierung, auch als Forward-Deal oder im Joint Venture)
- Projektentwicklung von Logistikimmobilien (inkl. Forward-Funding-Projekte)
- Entwicklung und Umsetzung optimierter Exit-Strategien
- Strukturierung von Bieterverfahren und rechtliches Transaktionsmanagement
- Umfassende rechtliche und steuerliche Due Dilligence (Vendor/Buy-Side)
- Erstellung und Verhandlung aller transaktionsrelevanten Verträge
- Kauf aus der Insolvenz oder Erwerb in der Zwangsversteigerung
- Sale-and-Lease-Back-Transaktionen
- Beratung vom Letter of Intent bis zur Post-Closing-Phase



-How im Umgang mit Projekten rund um Logistikimmobilien.

lien oder Sondertypen, Mischformen und hybride Nutzungsmöglichkeiten. Die Entwicklung des Marktes im Bereich Logistikimmobilien und die Entwicklungsmöglichkeit der Assetklasse Logistikimmobilien für Marktteilnehmer durchzusetzen.

zu Ihrer stärksten Assetklasse.

### Privates Baurecht



[mehr](#)

### Öffentliches Baurecht



[mehr](#)



# Luther.

## Unsere Leistungen

Mit derzeit über 200 Locations in der laufenden Beratung sind wir am erfolgreichsten abgedeckt. Durch unsere Praxisgruppe decken wir verschiedenartige Anforderungen ab. Die Betreuung von Logistikimmobilien aus jeder Perspektive ist deshalb Ihr zuverlässigster Partner.

Fenster schließen

## Asset Management

Wir wissen, dass eine rechtliche Unterstützung aus einer Hand, die im Idealfall alle Ihre Immobilien abdeckt und Synergien in Ihrem Tagesgeschäft schafft. Aufgrund unserer langjährigen Erfahrung kennen wir die besonderen Anforderungen an das tägliche Asset Management von Logistikimmobilien und sind mit den möglichen Besonderheiten von Logistikimmobilien im Bestand bestens vertraut. Unsere Praxisgruppe kann daher einen reaktionsschnellen, zeitnahen und kosteneffizienten Service bieten.

### Unsere Leistungen umfassen unter anderem:

- Gestaltung von Miet- und sonstigen Nutzungsverträgen (z. B. Photovoltaik) für Logistikimmobilien unter besonderer Berücksichtigung der Logistik-/Fördertechnik
- Asset- und Facility-Management-Verträge
- Beratung bei der Entwicklung, Vermarktung und Vermittlung freier Flächen, Revitalisierung
- Nachbarschaftsvereinbarungen/Grundbuchrecht
- Prozessführung/Schiedsverfahren



know-How im Umgang mit Projekten rund um Logistikimmobilien über 20... Jahre.

Immobilien oder Sondertypen, Mischformen und hybride Nutzungsmöglichkeiten. Die Entwicklungsmöglichkeit der Assetklasse Logistikimmobilien Marktteilnehmern durchzusetzen.

Immobilie zu Ihrer stärksten Assetklasse.

### Privates Baurecht



[mehr](#)

### Öffentliches Baurecht



[mehr](#)

# Luther.

## Unsere Leistungen:

Mit derzeit über 200 Logistikimmobilien in der laufenden Beratung sowie unterschiedlichsten erfolgreich abgeschlossenen Developments und Transaktionen kennt unsere Praxisgruppe die besonderen verschiedenartigen Anforderungen und Bedürfnisse im Bereich der Beratung und Betreuung von Logistikimmobilien als Assetklasse aus jeder Perspektive und ist deshalb Ihr zuverlässiger Partner.

Fenster schließen

## Privates Baurecht

Bei der Errichtung/Repositionierung von Logistikimmobilien sind neben speziellen Rechtskenntnissen (z. B. zum Recht des Architektenvertrages, der HOAI, VOB oder der DIN-Normen) ein fundiertes Verständnis für technische Sachverhalte für die spätere Nutzung als Logistikimmobilie erforderlich. Wir unterstützen Sie bei Ihrem Projekt mit Kenntnissen des privaten Baurechts um Qualität, Kosten, Bauzeit und den gebäudetechnischen Betrieb Ihrer Logistikimmobilie zu optimieren. Auch stehen wir Ihnen bei der rechtlichen Gestaltung von speziellen Fragestellungen wie z. B. zur Zweitverwendungsfähigkeit Ihrer Logistikimmobilie zur Seite.

### Unsere Leistungen umfassen unter anderem:

- Bau-, Architekten-, Planer- und Ingenieurverträge
- Geltendmachung/Abwehr von Gewährleistungsansprüchen/Claim-Management
- Nachtragsmanagement
- Projektumsetzung und Forderungsmanagement bei Bauverzögerungen



projekten rund um Logistikimmobilien

Mischformen und hybride Nutzungsformen im Bereich Logistikimmobilien mit der Assetklasse Logistikimmobilien setzen.

Assetklasse.

## Öffentliches Baurecht



[mehr](#)



## Unsere Leistungen:

Mit derzeit über 200 Logistikimmobilien in der laufenden Beratung sowie unterschiedlichsten erfolgreich abgeschlossenen Developments und Transaktionen kennt unsere Praxisgruppe die besonderen verschiedenartigen Anforderungen und Bedürfnisse im Bereich der Beratung und Betreuung von Logistikimmobilien als Assetklasse aus jeder Perspektive und ist deshalb Ihr zuverlässiger Partner.

Unser spezialisiertes rechtlich bilien aller Art baut auf Beratu

Ob klassische Lager-, Distribu zungen: Wir unterstützen Sie o bilien kurzfristig und zielgerich mobilien voll auszuschöpfen u

Machen Sie mit uns an ihre

### Immobilien- transaktionen



[mehr](#)

Fenster schließen

## Öffentliches Baurecht

Das öffentliche Baurecht ist der Grundstein einer nachhaltig funktionierenden Logistikimmobilie und daher sowohl bei der Entscheidung zur Neuentwicklung als auch beim Erwerb von Bestandsimmobilien entscheidender Faktor. Wir stehen Ihnen bei der Umsetzung sämtlicher Prozesse im Bereich des öffentlich rechtlichen Baurechts zur Seite.

### Unsere Leistungen umfassen unter anderem:

- Begleitung bei der Beschaffung von Baurecht
- Begleitung komplexer Bau- und Entwicklungsvorhaben
- Beratung bei der Aufstellung von Bebauungsplänen und in Baugenehmigungsverfahren (z. B. Genehmigung zur Nachtanlieferung)
- Entwurf und Verhandlung städtebaulicher und öffentlich-rechtlicher Verträge
- Vergaberecht
- Baunebenrecht, v.a. Denkmal- und Umweltrecht



# Luther.

 unyer  
GLOBAL  
ADVISORS

## Unsere Referenzen



 **M7** Real Estate  
AN M7 INVESTMENT GROUP COMPANY

 **P3** LOGISTIC  
PARKS

  
PANATTONI®

**Mileway**

Lang & Cie.  
Industrial AG



# Luther.

 **Unyer**  
GLOBAL  
ADVISORS

## Ansprechpartner

Unsere Praxisgruppe ist die erste Anlaufstelle für all Ihre Projekte mit Bezug zu Logistikimmobilien. Bei Bedarf können Kollegen aus weiteren Fachbereichen hinzugezogen werden. Mit rund 420 Rechtsanwälten und Steuerberatern berät Luther in allen Gebieten des deutschen und internationalen Wirtschaftsrechts.



**Matthias Wagner**

Rechtsanwalt, Notar mit Amtssitz in Frankfurt a. M., Fachanwalt für Miet- und Wohnungseigentumsrecht  
Frankfurt a. M.  
[matthias.wagner@luther-lawfirm.com](mailto:matthias.wagner@luther-lawfirm.com)  
[Weitere Infos](#)



**Doreen König**

Rechtsanwältin, Notarin mit Amtssitz in Berlin, Berlin  
[doreen.koenig@luther-lawfirm.com](mailto:doreen.koenig@luther-lawfirm.com)  
[Weitere Infos](#)



**Michael Kunkel, LL.M.**

Rechtsanwalt  
Köln  
[michael.kunkel@luther-lawfirm.com](mailto:michael.kunkel@luther-lawfirm.com)  
[Weitere Infos](#)



**Dianusch Nazari**

Rechtsanwältin  
Frankfurt a. M.  
[dianusch.nazari@luther-lawfirm.com](mailto:dianusch.nazari@luther-lawfirm.com)  
[Weitere Infos](#)



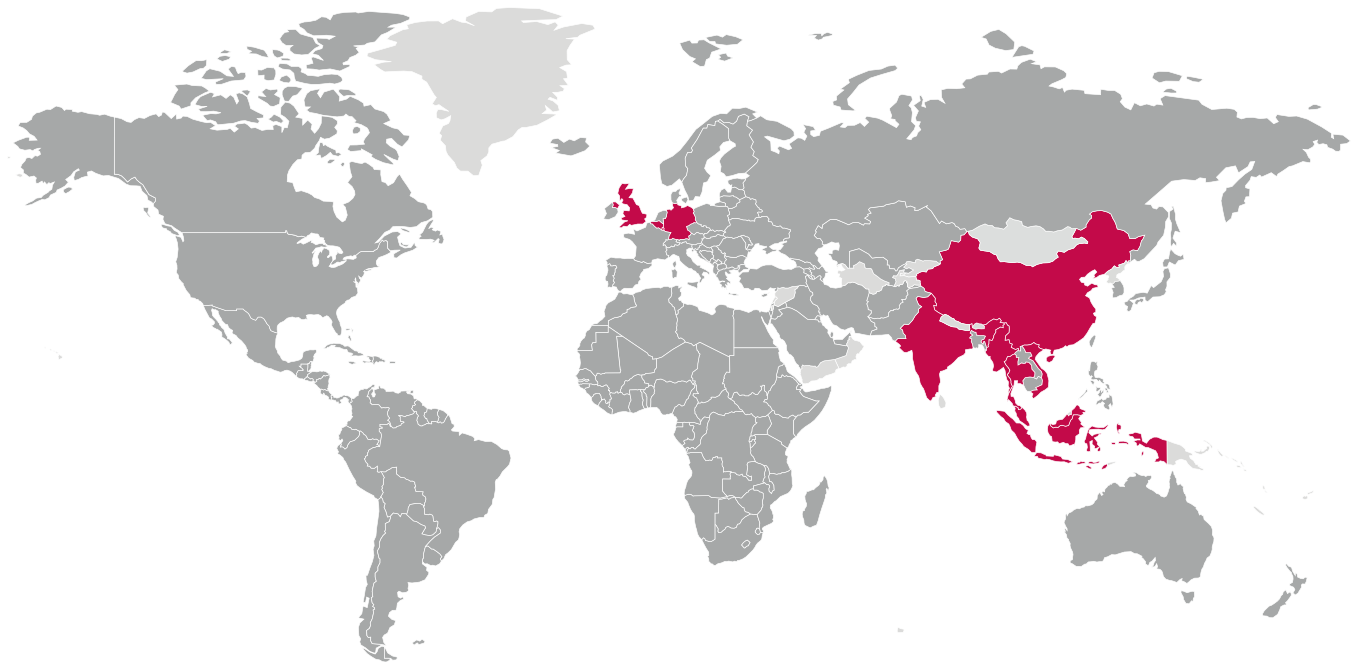
# Luther.

UNYER  
GLOBAL  
ADVISORS

## Unsere Standorte

- Luther Standorte
- Best Friends

|                   |              |
|-------------------|--------------|
| Bangkok           | Köln         |
| Berlin            | Kuala Lumpur |
| Brüssel           | Leipzig      |
| Delhi-Gurugram    | London       |
| Düsseldorf        | Luxemburg    |
| Essen             | München      |
| Frankfurt a. M.   | Shanghai     |
| Hamburg           | Singapur     |
| Hannover          | Stuttgart    |
| Ho-Chi-Minh-Stadt | Yangon       |
| Jakarta           |              |



# Luther.

Bangkok, Berlin, Brüssel, Delhi-Gurugram, Düsseldorf, Essen, Frankfurt a. M., Hamburg, Hannover, Ho-Chi-Minh-Stadt, Jakarta, Köln, Kuala Lumpur, Leipzig, London, Luxemburg, München, Shanghai, Singapur, Stuttgart, Yangon

Weitere Informationen finden Sie unter

[www.luther-lawfirm.com](http://www.luther-lawfirm.com)

[www.luther-services.com](http://www.luther-services.com)

